

 보건복지부 질병관리본부	<b>보 도 참 고 자 료</b>			
	2020. 8. 4.(화) / (총 7매)			
배 포 일 중앙방역대책본부 총괄팀	과 장	박 혜 경	전 화	043-719-9370
	담 당 자	신 규 호		043-719-9374

## 코로나바이러스감염증-19 국내 발생 현황 [8월 4일 0시]

- 질병관리본부 중앙방역대책본부(본부장 정은경)는 8월 4일 0시 기준으로, 국내 발생 신규 확진자는 13명이 확인되었고, 해외유입 사례는 21명이 확인되어 총 누적 확진자수는 14,423명(해외유입 2,482명)이라고 밝혔다. 신규 격리해제자는 72명으로 총 13,352명(92.57%)이 격리해제 되어, 현재 770명이 격리 중이다. 위·중증 환자는 13명이며, 사망자는 0명으로 누적 사망자는 301명(치명률 2.09%)이다.

### 【국내 발생 확진자 현황\*(8.4일 0시 기준, 1.3일 이후 누계)】

구분	합계	서울	부산	대구	인천	광주	대전	울산	세종	경기	강원	충북	충남	전북	전남	경북	경남	제주
신규	13	6	1	0	1	1	0	0	0	3	0	0	0	0	0	1	0	0
누계	11,941	1,275	132	6,881	304	180	147	34	45	1,147	53	56	159	18	17	1,372	110	11

### 【해외유입 확진자 현황\*(8.4일 0시 기준, 1.3일 이후 누계)】

구분	합계	유입국가						확인 단계		국적	
		중국	아시아 (중국 외)	유럽	아메리카	아프리카	오세 아니아	검역단계	지역사회	내국인	외국인
신규	21	0	6	0	11	4	0	7	14	7	14
누계	2,482	18 (0.7%)	1,119 (45.1%)	526 (21.2%)	772 (31.1%)	42 (1.7%)	5 (0.2%)	1,243 (50.1%)	1,239 (49.9%)	1,647 (66.4%)	835 (33.6%)

- ※ 아시아(중국 외) : 러시아 2명(외국인 2명), 우즈베키스탄 2명, 카자흐스탄 1명, 방글라데시 1명(1명),  
아메리카 : 미국 9명(8명), 멕시코 2명, 아프리카 : 이집트 1명(1명), 수단 1명(1명),  
에티오피아 1명, 세네갈 1명(1명)

### 【확진자 관리 현황\*(8.4일 0시 기준, 1.3일 이후 누계)】

구분	격리해제	격리 중	위·중증환자	사망자
8.3.(월) 0시 기준	13,280	808	13	301
8.4.(화) 0시 기준	13,352	770	13	301
변동	(+)72	(-)38	-	-

\* 8월 3일 0시부터 8월 4일 0시 사이에 질병관리본부로 신고, 접수된 자료 기준.

※ 상기 통계는 모두 추후 역학조사 과정에서 변경될 수 있음.

**붙임**

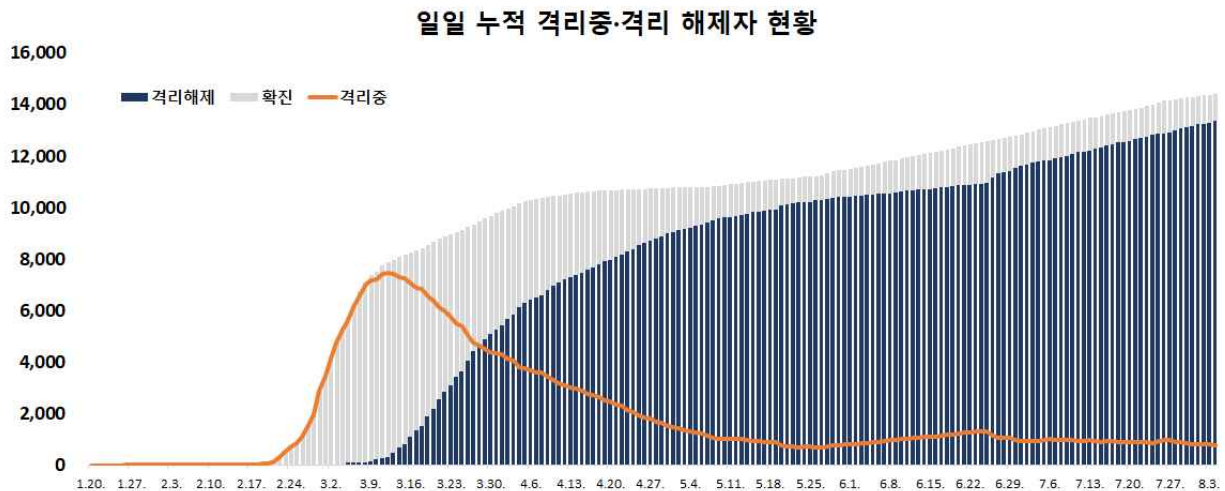
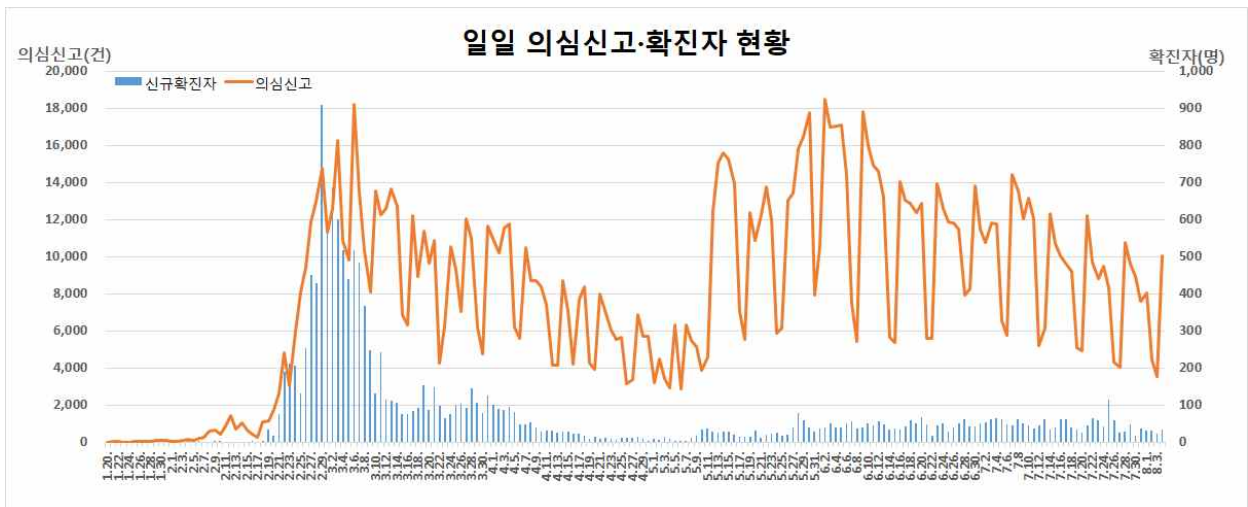
**코로나19 국내 발생 현황**

**① 확진자 일별 현황 (8.4. 0시 기준, 14,423명)**

< 국내 신고 및 검사현황\*(1.3일 이후 누계) >

구분	총계	결과 양성				검사 중	결과 음성
		확진자	격리해제	격리 중	사망		
8. 3.(월) 0시 기준	1,579,757	14,389	13,280	808	301	17,401	1,547,967
8. 4.(화) 0시 기준	1,589,780	14,423	13,352	770	301	18,724	1,556,633
변동	(+)10,023	(+)34	(+)72	(-)38	-	(+)1,323	(+)8,666

\* 8월 3일 0시부터 8월 4일 0시 사이에 질병관리본부로 신고, 접수된 자료 기준.  
※ 상기 통계는 모두 추후 역학조사 과정에서 변경될 수 있음.



**2** 확진자 지역별 확진자 현황 (8.4. 0시 기준, 14,423명)

< 지역별 확진자 현황(1.3일 이후 누계) >

지역	금일신규		확진자누계	(% )	인구10만명당 발생률*
	국내발생	해외유입			
서울	6	3	1,621	(11.24)	16.65
부산	1	0	174	(1.21)	5.10
대구	0	0	6,942	(48.13)	284.92
인천	1	0	385	(2.67)	13.02
광주	1	1	207	(1.44)	14.21
대전	0	0	166	(1.15)	11.26
울산	0	0	59	(0.41)	5.14
세종	0	0	50	(0.35)	14.61
경기	3	8	1,568	(10.87)	11.83
강원	0	0	74	(0.51)	4.80
충북	0	1	74	(0.51)	4.63
충남	0	0	190	(1.32)	8.95
전북	0	0	39	(0.27)	2.15
전남	0	1	39	(0.27)	2.09
경북	1	0	1,405	(9.74)	52.77
경남	0	0	161	(1.12)	4.79
제주	0	0	26	(0.18)	3.88
검역	0	7	1,243	(8.62)	-
총합계	13	21	14,423	(100)	27.82

\* 지역별 1월 이후 누적 확진자수 / 지역별 인구(‘20.1월 행정안전부 주민등록인구현황 기준)

\* 신고 기관 주소 환자수에 대한 발생률로 실제 해당지역 발생률과 차이가 있음

< 지역별 격리 중, 격리해제, 사망자 현황\*(1.3일 이후 누계) >

구분	합계	서울	부산	대구	인천	광주	대전	울산	세종	경기	강원	충북	충남	전북	전남	경북	경남	제주	검역
격리 중	770	147	17	5	17	54	4	4	0	185	4	4	4	4	15	10	6	5	285
격리해제	13,352	1,463	154	6,746	366	151	160	54	50	1,352	67	70	185	35	24	1,341	155	21	958
사망	301	11	3	191	2	2	2	1	0	31	3	0	1	0	0	54	0	0	0
합계	14,423	1,621	174	6,942	385	207	166	59	50	1,568	74	74	190	39	39	1,405	161	26	1,243

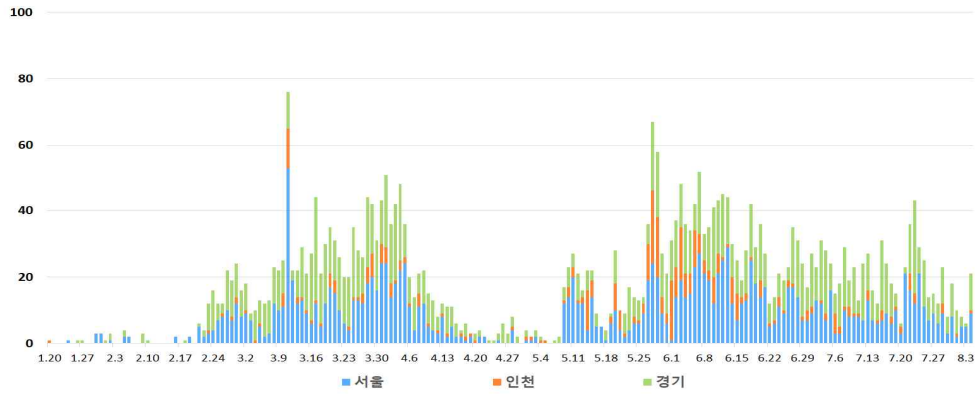
\* 8월 3일 0시부터 8월 4일 0시 사이에 질병관리본부로 신고, 접수된 자료 기준.

※ 상기 통계는 모두 추후 역학조사 과정에서 변경될 수 있음.

< 수도권 지역 일별 신규/누적 확진자 현황 >

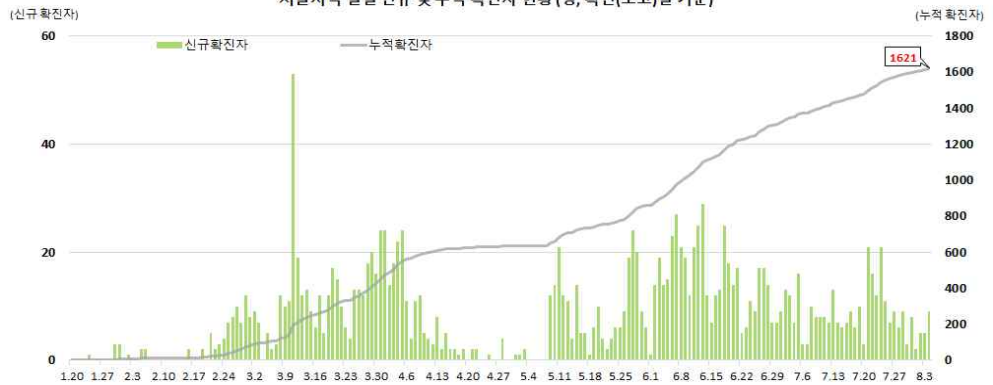
수도권 지역  
(서울, 인천, 경기)  
신규 확진자  
현황

수도권지역 일일 신규 확진자 현황(명, 확진(보고)일 기준)



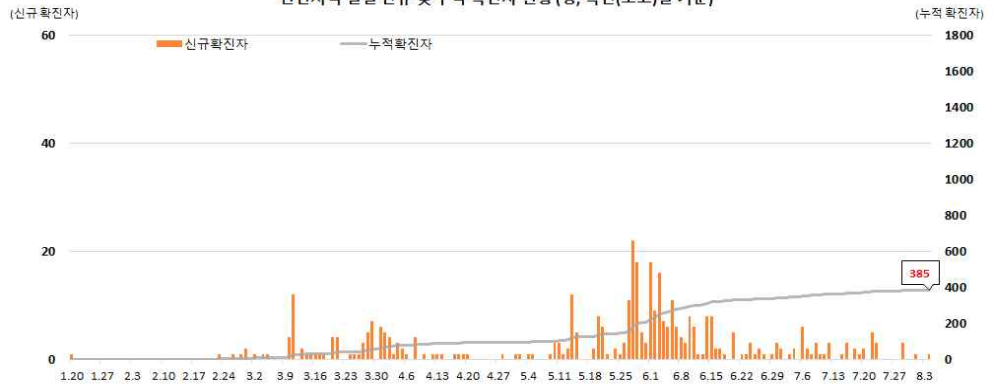
서울지역  
확진자 현황

서울지역 일일 신규 및 누적 확진자 현황 (명, 확진(보고)일 기준)



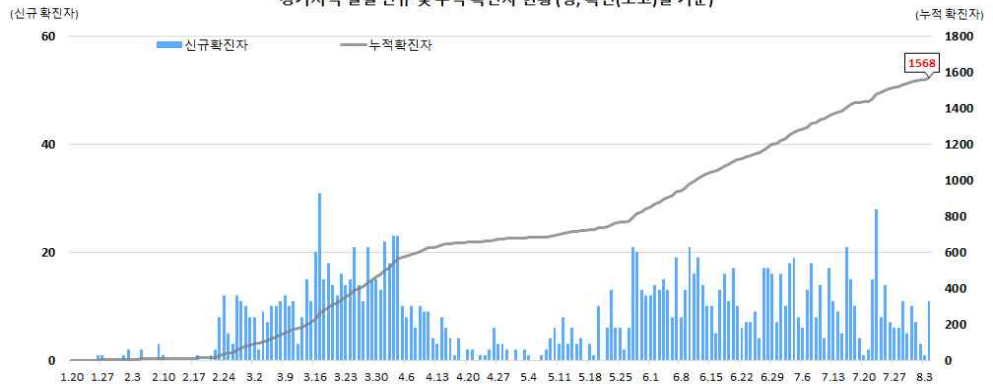
인천지역  
확진자 현황

인천지역 일일 신규 및 누적 확진자 현황 (명, 확진(보고)일 기준)



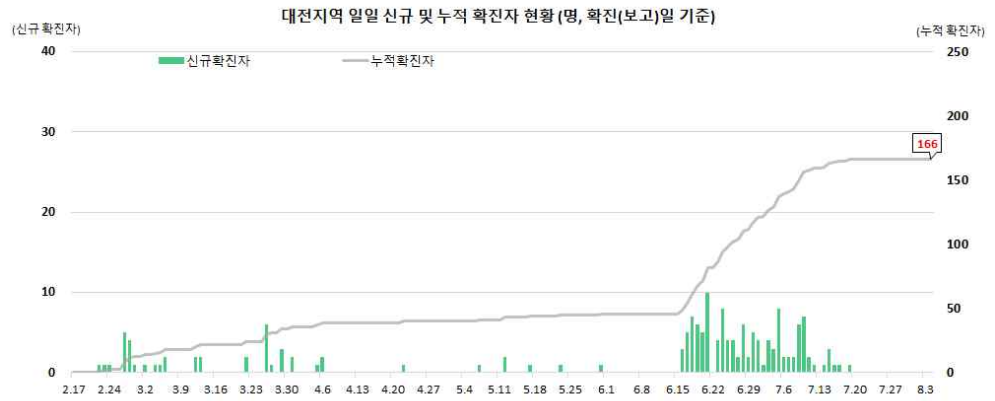
경기지역  
확진자 현황

경기지역 일일 신규 및 누적 확진자 현황 (명, 확진(보고)일 기준)

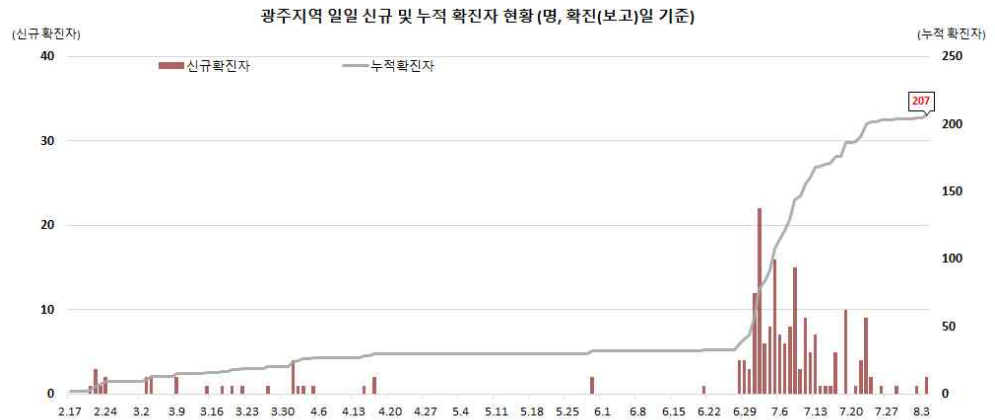


< 대전/광주/검역 일별 신규/누적 확진자 현황 >

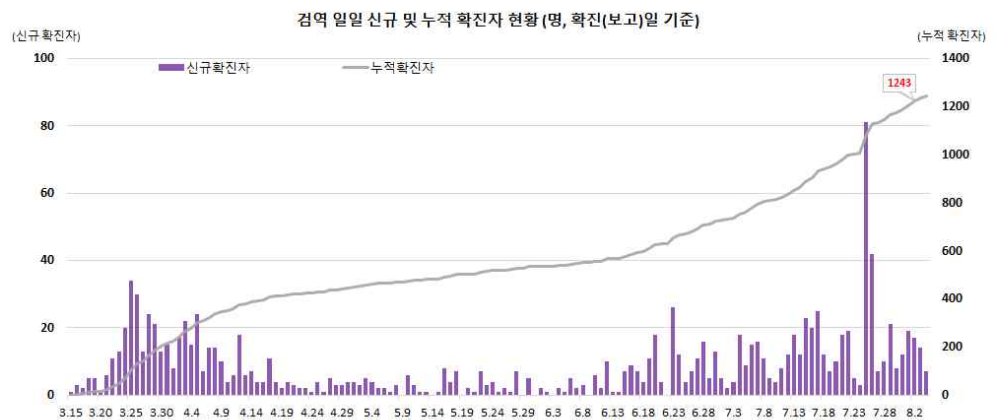
대전지역  
확진자 현황



광주지역  
확진자 현황



검역  
확진자 현황



### 3 확진자 성별, 연령별 현황 (8.4. 0시 기준, 14,423명)

< 확진자 성별, 연령별 발생현황 >

구 분		금일 신규 (%)	확진자누계 (%)	인구10만명당 발생률*
계		34 (100)	14,423 (100)	27.82
성별	남성	23 (67.65)	6,545 (45.38)	25.31
	여성	11 (32.35)	7,878 (54.62)	30.32
연령	80세 이상	2 (5.88)	601 (4.17)	31.64
	70-79	0 (0.00)	950 (6.59)	26.34
	60-69	2 (5.88)	1,866 (12.94)	29.41
	50-59	4 (11.76)	2,540 (17.61)	29.31
	40-49	6 (17.65)	1,952 (13.53)	23.27
	30-39	5 (14.71)	1,834 (12.72)	26.03
	20-29	6 (17.65)	3,635 (25.20)	53.41
	10-19	5 (14.71)	790 (5.48)	15.99
	0-9	4 (11.76)	255 (1.77)	6.15

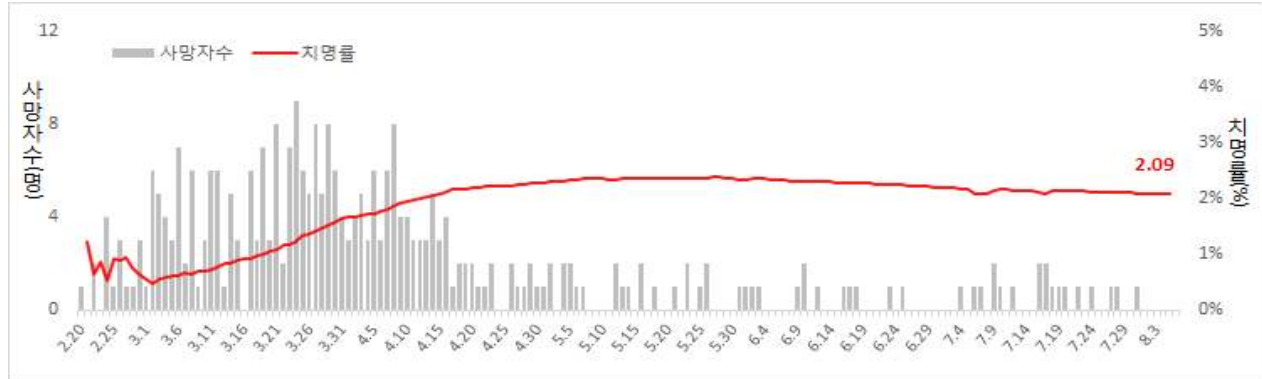
\* 성별·연령별 1월 이후 누적 확진자수 / 성별·연령별 인구(20.1월 행정안전부 주민등록인구현황 기준)

< 성별·연령별 사망현황 >

구 분		신규 사망 (%)	사망누계 (%)	치명률(%)
계		0 -	301 (100)	2.09
성별	남성	0 -	160 (53.16)	2.44
	여성	0 -	141 (46.84)	1.79
연령	80세 이상	0 -	149 (49.50)	24.79
	70-79	0 -	90 (29.90)	9.47
	60-69	0 -	41 (13.62)	2.20
	50-59	0 -	16 (5.32)	0.63
	40-49	0 -	3 (1.00)	0.15
	30-39	0 -	2 (0.66)	0.11
	20-29	0 -	0 (0.00)	0.00
	10-19	0 -	0 (0.00)	0.00
	0-9	0 -	0 (0.00)	0.00

\* 치명률 = 사망자수 / 확진자수 × 100

< 일별 사망자 현황 >



< 해외유입 확진자 현황 >

