

 보건복지부 질병관리본부	보 도 참 고 자 료			
	2020. 8. 10.(월) / (총 7매)			
배 포 일	과 장	박 혜 경	전 화	043-719-9370
중앙방역대책본부 총괄팀	담 당 자	신 규 호		043-719-9374

코로나바이러스감염증-19 국내 발생 현황 (8월 10일 0시)

□ 질병관리본부 중앙방역대책본부(본부장 정은경)는 8월 10일 0시 기준으로, 국내 발생 신규 확진자는 17명이 확인되었고, 해외유입 사례는 11명이 확인되어 총 누적 확진자수는 14,626명(해외유입 2,561명)이라고 밝혔다. 신규 격리해제자는 16명으로 총 13,658명(93.38%)이 격리해제되어, 현재 663명이 격리 중이다. 위·중증 환자는 16명이며, 사망자는 0명으로 누적 사망자는 305명(치명률 2.09%)이다.

【국내 발생 확진자 현황*(8.10일 0시 기준, 1.3일 이후 누계)】

구분	합계	서울	부산	대구	인천	광주	대전	울산	세종	경기	강원	충북	충남	전북	전남	경북	경남	제주
신규	17	11	1	0	0	0	0	0	0	5	0	0	0	0	0	0	0	0
누계	12,065	1,329	136	6,881	308	182	147	34	45	1,194	53	63	161	18	18	1,374	111	11

【해외유입 확진자 현황*(8.10일 0시 기준, 1.3일 이후 누계)】

구분	합계	유입국가						확인 단계		국적	
		중국	아시아 (중국 외)	유럽	아메리카	아프리카	오세 아니아	검역단계	지역사회	내국인	외국인
신규	11	0	6	1	3	1	0	6	5	5	6
누계	2,561	18	1,164	530	797	47	5	1,272	1,289	1,686	875
		(0.7%)	(45.5%)	(20.7%)	(31.1%)	(1.8%)	(0.2%)	(49.7%)	(50.3%)	(65.8%)	(34.2%)

※ 아시아(중국 외) : 필리핀 2명, 방글라데시2명(2명), 러시아 1명, 아프카니스탄 1명(1명), 유럽 : 핀란드 1명(1명), 아메리카 : 미국 3명(1명), 아프리카 : 부르키나파소 1명(1명)

【확진자 관리 현황*(8.10일 0시 기준, 1.3일 이후 누계)】

구분	격리해제	격리 중	위·중증환자	사망자
8.9.(일) 0시 기준	13,642	651	16	305
8.10.(월) 0시 기준	13,658	663	16	305
변동	(+)16	(+)12	-	-

* 8월 9일 0시부터 8월 10일 0시 사이에 질병관리본부로 신고, 접수된 자료 기준.

※ 상기 통계는 모두 추후 역학조사 과정에서 변경될 수 있음.

붙임

코로나19 국내 발생 현황

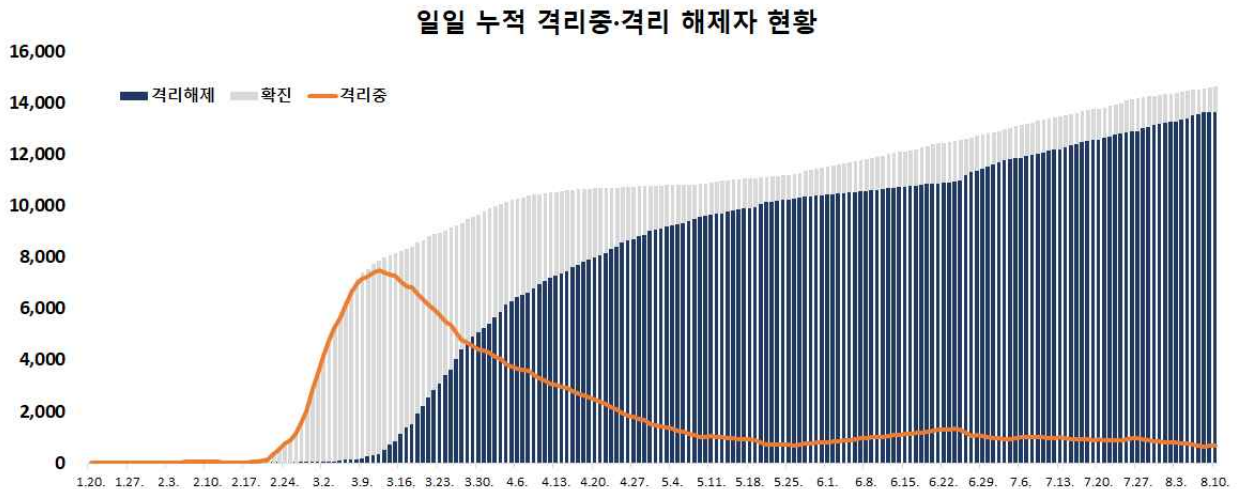
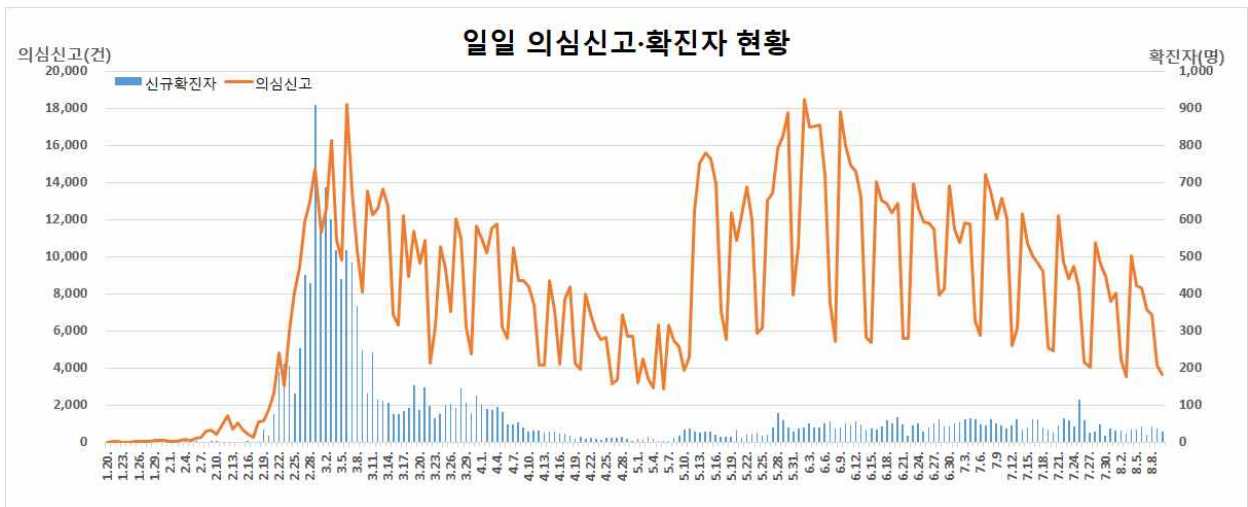
1 확진자 일별 현황 (8.10. 0시 기준, 14,626명)

< 국내 신고 및 검사현황*(1.3일 이후 누계) >

구분	총계	결과 양성				검사 중	결과 음성
		확진자	격리해제	격리 중	사망		
8. 9.(일) 0시 기준	1,624,650	14,598	13,642	651	305	16,803	1,593,249
8. 10.(월) 0시 기준	1,628,303	14,626	13,658	663	305	16,396	1,597,281
변동	(+)3,653	(+)28	(+)16	(+)12	-	(-)407	(+)4,032

* 8월 9일 0시부터 8월 10일 0시 사이에 질병관리본부로 신고, 접수된 자료 기준.

※ 상기 통계는 모두 추후 역학조사 과정에서 변경될 수 있음.



2 확진자 지역별 확진자 현황 (8.10. 0시 기준, 14,626명)

< 지역별 확진자 현황(1.3일 이후 누계) >

지역	금일신규		확진자누계	(%)	인구10만명당 발생률*
	국내발생	해외유입			
서울	11	2	1,688	(11.54)	17.34
부산	1	0	178	(1.22)	5.22
대구	0	0	6,945	(47.48)	285.04
인천	0	0	389	(2.66)	13.16
광주	0	0	210	(1.44)	14.42
대전	0	0	166	(1.13)	11.26
울산	0	0	60	(0.41)	5.23
세종	0	0	50	(0.34)	14.61
경기	5	1	1,632	(11.16)	12.32
강원	0	0	77	(0.53)	5.00
충북	0	0	82	(0.56)	5.13
충남	0	0	193	(1.32)	9.09
전북	0	0	39	(0.27)	2.15
전남	0	1	42	(0.29)	2.25
경북	0	1	1,411	(9.65)	53.00
경남	0	0	166	(1.13)	4.94
제주	0	0	26	(0.18)	3.88
검역	0	6	1,272	(8.70)	-
총합계	17	11	14,626	(100)	28.21

* 지역별 1월 이후 누적 확진자수 / 지역별 인구(‘20.1월 행정안전부 주민등록인구현황 기준)

* 신고 기관 주소 환자수에 대한 발생률로 실제 해당지역 발생률과 차이가 있음

< 지역별 격리 중, 격리해제, 사망자 현황*(1.3일 이후 누계) >

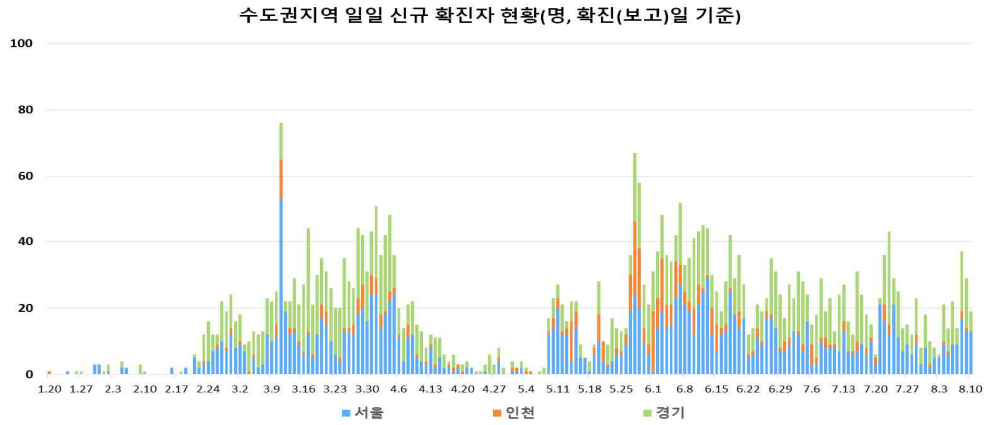
구분	합계	서울	부산	대구	인천	광주	대전	울산	세종	경기	강원	충북	충남	전북	전남	경북	경남	제주	검역
격리 중	663	159	18	6	15	32	2	3	0	165	6	11	4	2	15	15	9	4	197
격리해제	13,658	1,516	157	6,748	371	176	162	56	50	1,435	68	71	188	37	27	1,342	157	22	1,075
사망	305	13	3	191	3	2	2	1	0	32	3	0	1	0	0	54	0	0	0
합계	14,626	1,688	178	6,945	389	210	166	60	50	1,632	77	82	193	39	42	1,411	166	26	1,272

* 8월 9일 0시부터 8월 10일 0시 사이에 질병관리본부로 신고, 접수된 자료 기준.

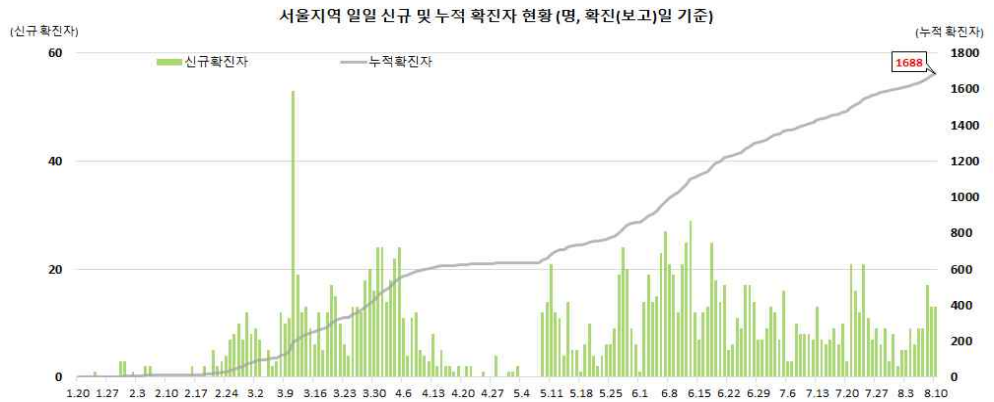
※ 상기 통계는 모두 추후 역학조사 과정에서 변경될 수 있음.

< 수도권 지역 일별 신규/누적 확진자 현황 >

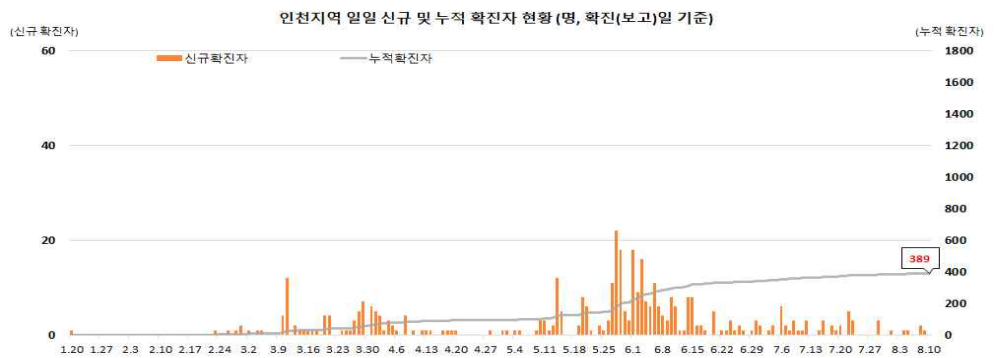
수도권 지역
(서울, 인천, 경기)
신규 확진자
현황



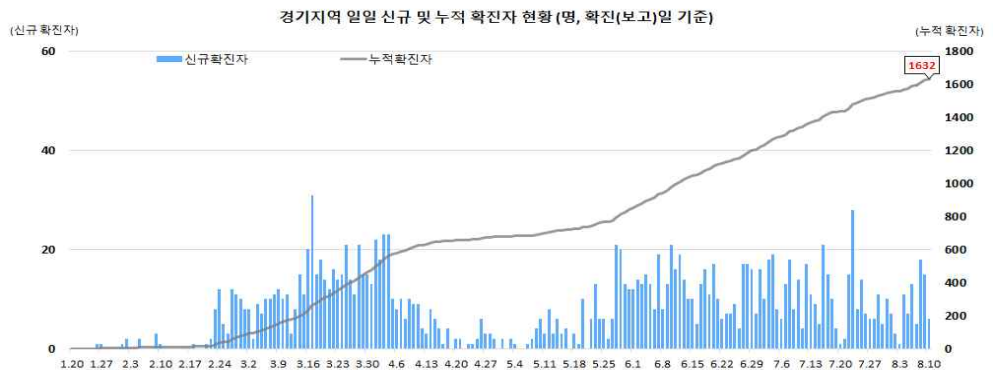
서울지역
확진자 현황



인천지역
확진자 현황

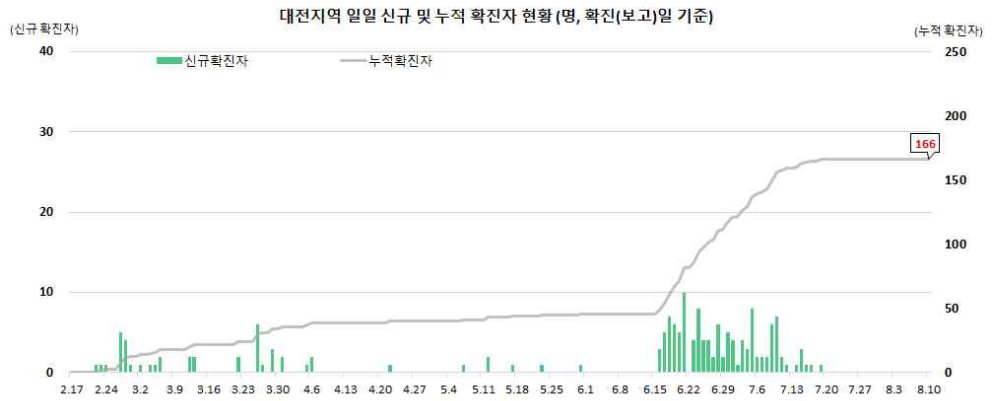


경기지역
확진자 현황

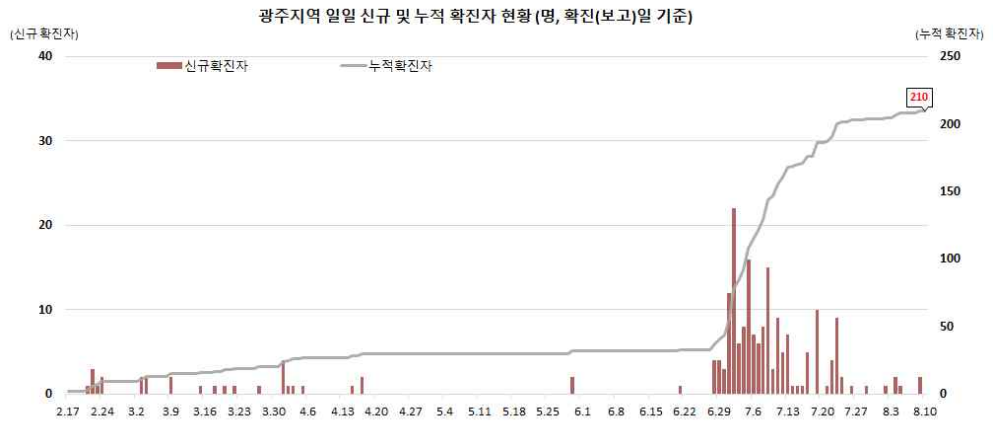


< 대전/광주/검역 일별 신규/누적 확진자 현황 >

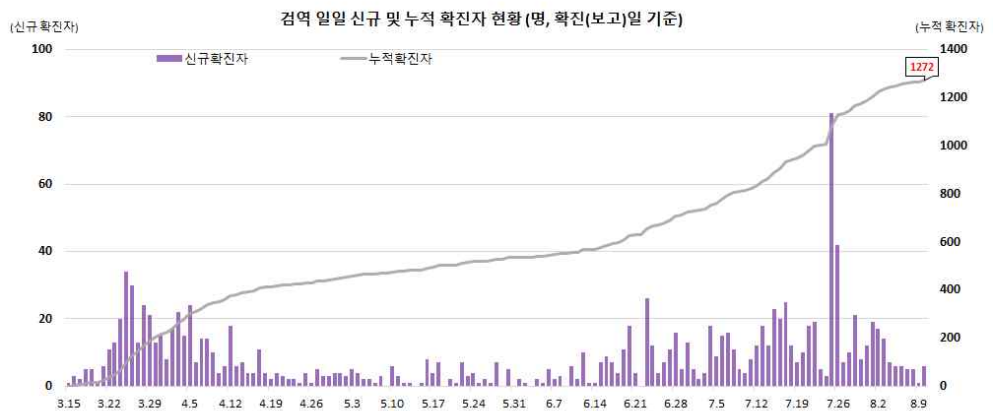
대전지역
확진자 현황



광주지역
확진자 현황



검역
확진자 현황



3] 확진자 성별, 연령별 현황 (8.10. 0시 기준, 14,626명)

< 확진자 성별, 연령별 발생현황 >

구 분		금일 신규 (%)	확진자누계 (%)	인구10만명당 발생률*
계		28 (100)	14,626 (100)	28.21
성별	남성	14 (50.00)	6,669 (45.60)	25.79
	여성	14 (50.00)	7,957 (54.40)	30.62
연령	80세 이상	0 -	603 (4.12)	31.75
	70-79	1 (3.57)	958 (6.55)	26.56
	60-69	13 (46.43)	1,918 (13.11)	30.23
	50-59	4 (14.29)	2,577 (17.62)	29.73
	40-49	3 (10.71)	1,974 (13.50)	23.53
	30-39	3 (10.71)	1,857 (12.70)	26.36
	20-29	4 (14.29)	3,675 (25.13)	53.99
	10-19	0 -	803 (5.49)	16.25
	0-9	0 -	261 (1.78)	6.29

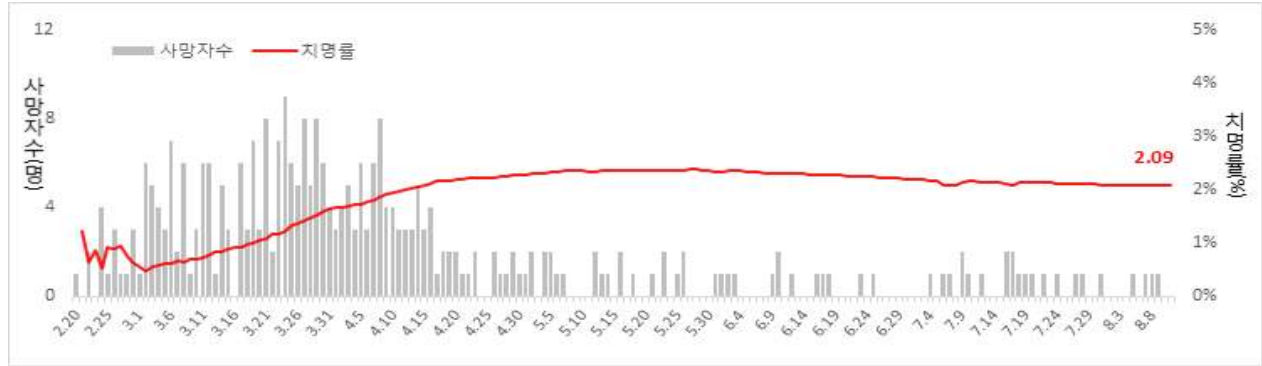
* 성별·연령별 1월 이후 누적 확진자수 / 성별·연령별 인구(20.1월 행정안전부 주민등록인구현황 기준)

< 성별·연령별 사망현황 >

구 분		신규 사망 (%)	사망누계 (%)	치명률(%)
계		0 -	305 (100)	2.09
성별	남성	0 -	162 (53.11)	2.43
	여성	0 -	143 (46.89)	1.80
연령	80세 이상	0 -	152 (49.84)	25.21
	70-79	0 -	90 (29.51)	9.39
	60-69	0 -	41 (13.44)	2.14
	50-59	0 -	16 (5.25)	0.62
	40-49	0 -	4 (1.31)	0.20
	30-39	0 -	2 (0.66)	0.11
	20-29	0 -	0 -	0.00
	10-19	0 -	0 -	0.00
	0-9	0 -	0 -	0.00

* 치명률 = 사망자수 / 확진자수 × 100

< 일별 사망자 현황 >



< 해외유입 확진자 현황 >

