

 보건복지부 질병관리본부	보 도 참 고 자 료			
	2020. 8. 9.(일) / (총 7매)			
배 포 일 중앙방역대책본부 총괄팀	과 장	박 혜 경	전 화	043-719-9370
	담 당 자	김 은 경		043-719-9374

코로나바이러스감염증-19 국내 발생 현황 (8월 9일 0시)

□ 질병관리본부 중앙방역대책본부(본부장 정은경)는 8월 9일 0시 기준으로, 국내 발생 신규 확진자는 30명이 확인되었고, 해외유입 사례는 6명이 확인되어 총 누적 확진자수는 14,598명(해외유입 2,550명)이라고 밝혔다. 신규 격리해제자는 13명으로 총 13,642명(93.45%)이 격리해제 되어, 현재 651명이 격리 중이다. 위·중증 환자는 16명이며, 사망자는 1명으로 누적 사망자는 305명(치명률 2.09%)이다.

【국내 발생 확진자 현황*(8.9일 0시 기준, 1.3일 이후 누계)】

구분	합계	서울	부산	대구	인천	광주	대전	울산	세종	경기	강원	충북	충남	전북	전남	경북	경남	제주
신규	30	11	0	0	1	2	0	0	0	14	0	1	1	0	0	0	0	0
누계	12,048	1,318	135	6,881	308	182	147	34	45	1,189	53	63	161	18	18	1,374	111	11

【해외유입 확진자 현황*(8.9일 0시 기준, 1.3일 이후 누계)】

구분	합계	유입국가						확인 단계		국적	
		중국	아시아 (중국 외)	유럽	아메리카	아프리카	오세 아니아	검역단 계	격리단계	내국인	외국인
신규	6	0	5	0	1	0	0	1	5	1	5
누계	2,550	18 (0.7%)	1,158 (45.4%)	529 (20.7%)	794 (31.1%)	46 (1.8%)	5 (0.2%)	1,266 (49.6%)	1,284 (50.4%)	1,681 (65.9%)	869 (34.1%)

※ 아시아(중국 외) : 필리핀 1명, 인도 4명, 아메리카 : 멕시코 1명

【확진자 관리 현황*(8.9일 0시 기준, 1.3일 이후 누계)】

구분	격리해제	격리 중	위·중증환자	사망자
8.8.(토) 0시 기준	13,629	629	17	304
8.9.(일) 0시 기준	13,642	651	16	305
변동	(+)13	(+)22	(-)1	(+)1

* 8월 8일 0시부터 8월 9일 0시 사이에 질병관리본부로 신고, 접수된 자료 기준.

※ 상기 통계는 모두 추후 역학조사 과정에서 변경될 수 있음.

붙임

코로나19 국내 발생 현황

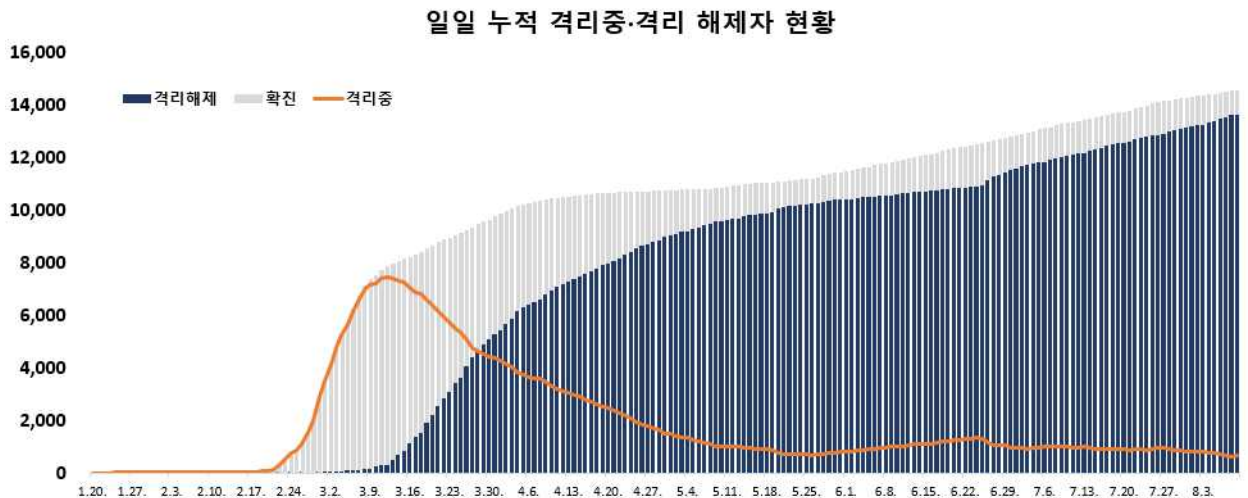
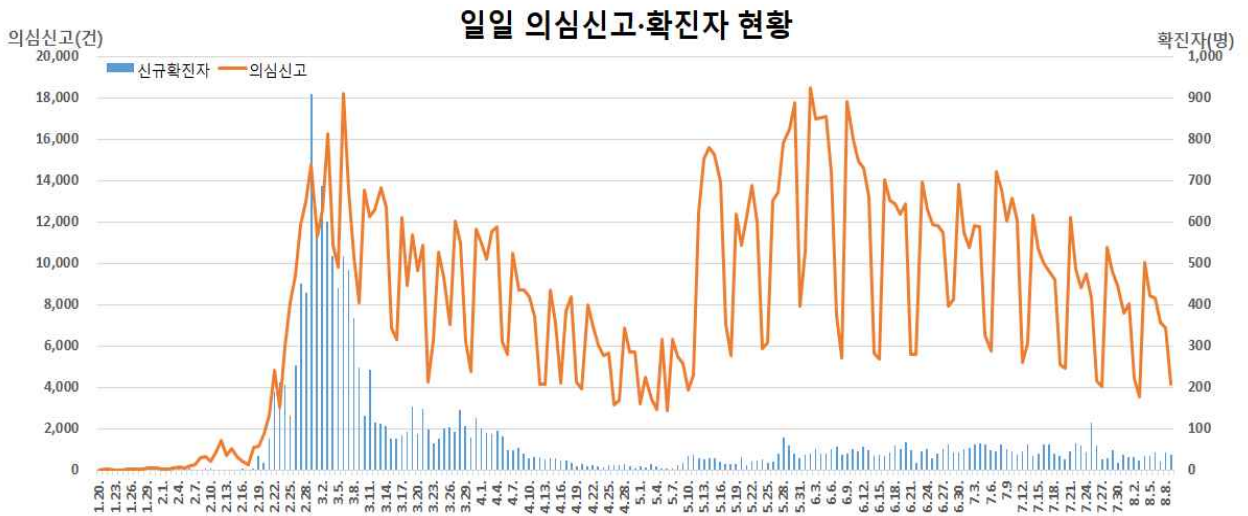
① 확진자 일별 현황 (8.9. 0시 기준, 14,598명)

< 국내 신고 및 검사현황*(1.3일 이후 누계) >

구분	총계	결과 양성				검사 중	결과 음성
		확진자	격리해제	격리 중	사망		
8. 8.(토) 0시 기준	1,620,514	14,562	13,629	629	304	16,105	1,589,847
8. 9.(일) 0시 기준	1,624,650	14,598	13,642	651	305	16,803	1,593,249
변동	(+)4,136	(+)36	(+)13	(+)22	(+)1	(+)698	(+)3,402

* 8월 8일 0시부터 8월 9일 0시 사이에 질병관리본부로 신고, 접수된 자료 기준.

※ 상기 통계는 모두 추후 역학조사 과정에서 변경될 수 있음.



② **확진자 지역별 확진자 현황** (8.9. 0시 기준, 14,598명)

< 지역별 확진자 현황(1.3일 이후 누계) >

지역	금일신규		확진자누계	(%)	인구10만명당 발생률*
	국내발생	해외유입			
서울	11	2	1,675	(11.47)	17.21
부산	0		177	(1.21)	5.19
대구	0	1	6,945	(47.58)	285.04
인천	1		389	(2.66)	13.16
광주	2		210	(1.44)	14.42
대전	0		166	(1.14)	11.26
울산	0	1	60	(0.41)	5.23
세종	0		50	(0.34)	14.61
경기	14	1	1,626	(11.14)	12.27
강원	0		77	(0.53)	5.00
충북	1		82	(0.56)	5.13
충남	1		193	(1.32)	9.09
전북	0		39	(0.27)	2.15
전남	0		41	(0.28)	2.20
경북	0		1,410	(9.66)	52.96
경남	0		166	(1.14)	4.94
제주	0		26	(0.18)	3.88
검역	0	1	1,266	(8.67)	-
총합계	30	6	14,598	(100)	28.16

* 지역별 1월 이후 누적 확진자수 / 지역별 인구('20.1월 행정안전부 주민등록인구현황 기준)
* 신고 기관 주소 환자수에 대한 발생률로 실제 해당지역 발생률과 차이가 있음

< 지역별 격리 중, 격리해제, 사망자 현황*(1.3일 이후 누계) >

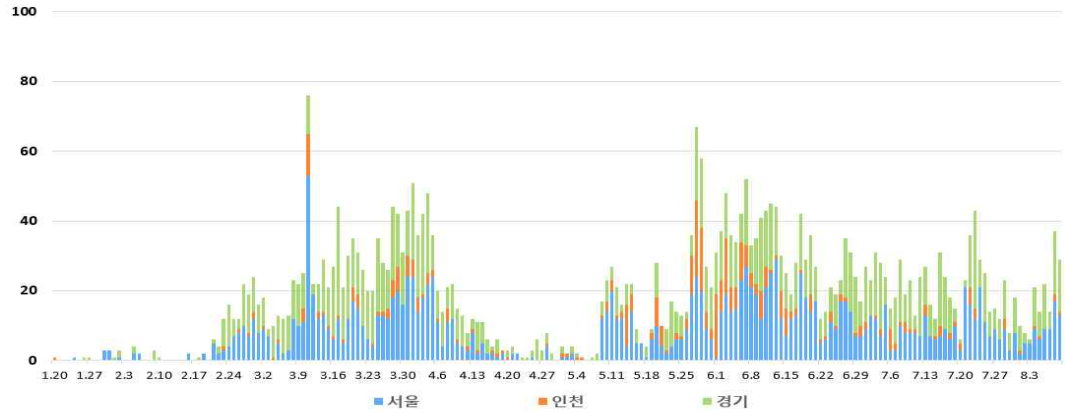
구분	합계	서울	부산	대구	인천	광주	대전	울산	세종	경기	강원	충북	충남	전북	전남	경북	경남	제주	검역
격리 중	651	147	20	6	15	35	2	3	0	162	6	11	4	2	15	14	9	4	196
격리해제	13,642	1,515	154	6,748	371	173	162	56	50	1,432	68	71	188	37	26	1,342	157	22	1,070
사망	305	13	3	191	3	2	2	1	0	32	3	0	1	0	0	54	0	0	0
합계	14,598	1,675	177	6,945	389	210	166	60	50	1,626	77	82	193	39	41	1,410	166	26	1,266

* 8월 8일 0시부터 8월 9일 0시 사이에 질병관리본부로 신고, 접수된 자료 기준.
※ 상기 통계는 모두 추후 역학조사 과정에서 변경될 수 있음.

< 수도권 지역 일별 신규/누적 확진자 현황 >

수도권지역 일일 신규 확진자 현황(명, 확진(보고)일 기준)

수도권 지역
(서울, 인천,
경기)
신규 확진자
현황



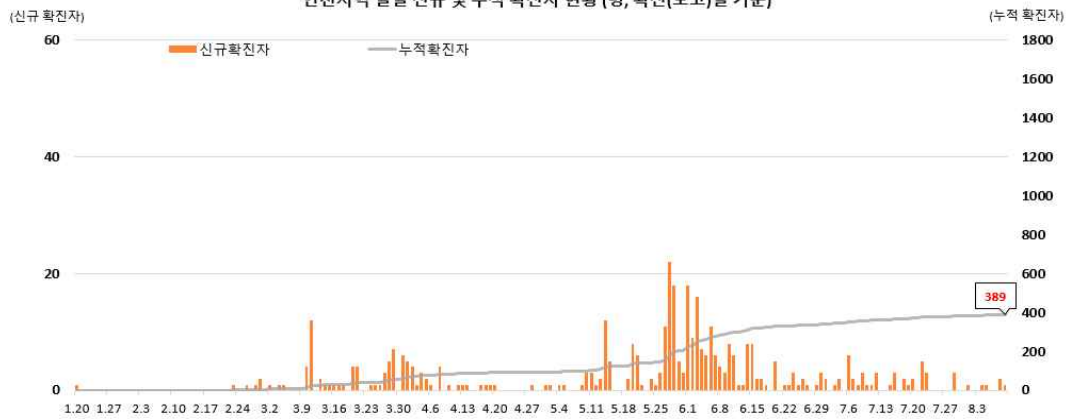
서울지역
확진자 현황

서울지역 일일 신규 및 누적 확진자 현황 (명, 확진(보고)일 기준)



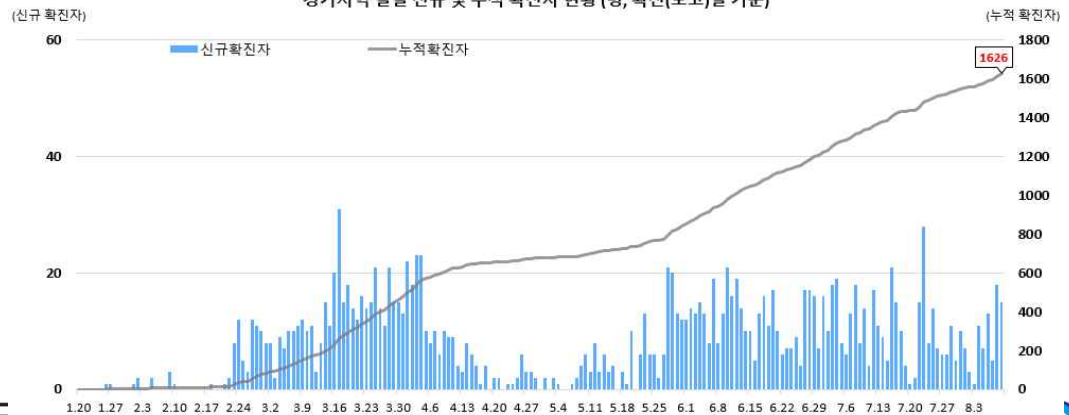
인천지역
확진자 현황

인천지역 일일 신규 및 누적 확진자 현황 (명, 확진(보고)일 기준)



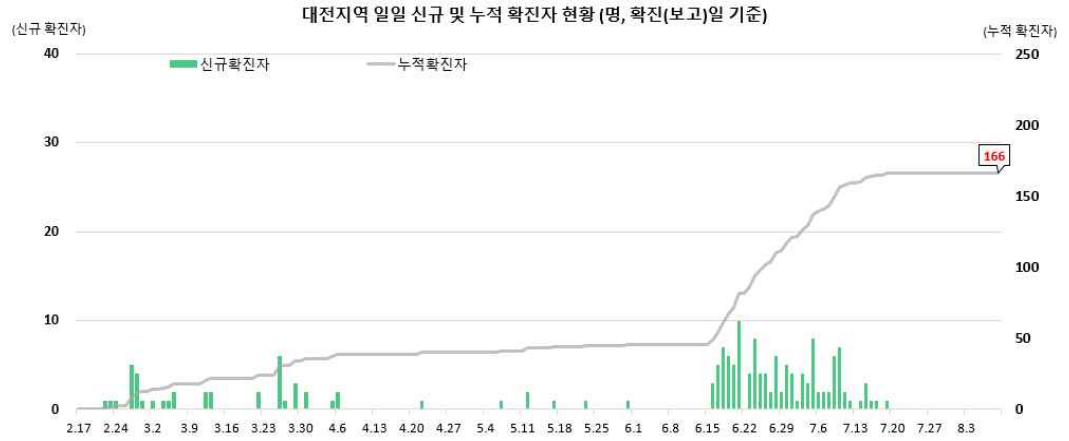
경기지역
확진자 현황

경기지역 일일 신규 및 누적 확진자 현황 (명, 확진(보고)일 기준)

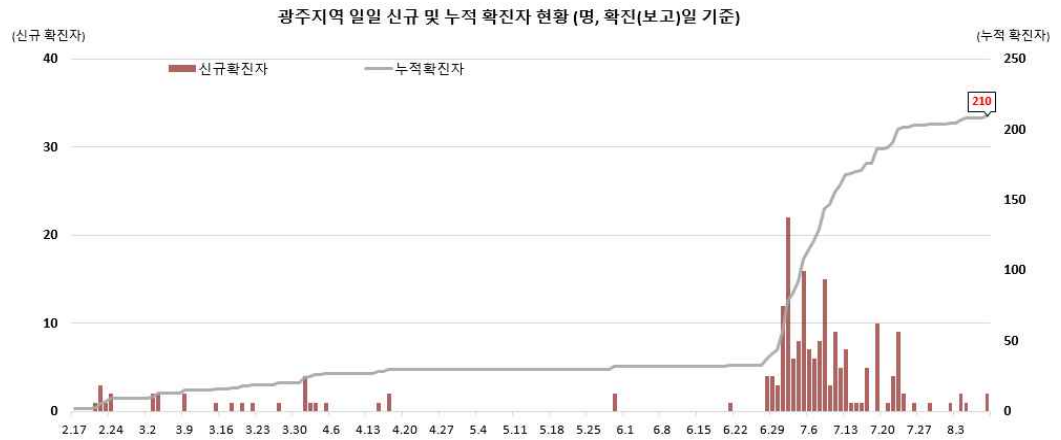


< 대전/광주/검역 일별 신규/누적 확진자 현황 >

대전지역
확진자 현황



광주지역
확진자 현황



검역
확진자 현황



3 확진자 성별, 연령별 현황 (8.9. 0시 기준, 14,598명)

< 확진자 성별, 연령별 발생현황 >

구 분		금일 신규 (%)	확진자누계 (%)	인구10만명당 발생률*
계		36 (100)	14,598 (100)	28.16
성별	남성	17 (47.22)	6,655 (45.59)	25.73
	여성	19 (52.78)	7,943 (54.41)	30.57
연령	80세 이상	2 (5.56)	603 (4.13)	31.75
	70-79세	0 (0.00)	957 (6.56)	26.53
	60-69세	7 (19.44)	1,905 (13.05)	30.03
	50-59세	7 (19.44)	2,573 (17.63)	29.69
	40-49세	3 (8.33)	1,971 (13.50)	23.49
	30-39세	5 (13.89)	1,854 (12.70)	26.32
	20-29세	7 (19.44)	3,671 (25.15)	53.93
	10-19세	1 (2.78)	803 (5.50)	16.25
0-9세	4 (11.11)	261 (1.79)	6.29	

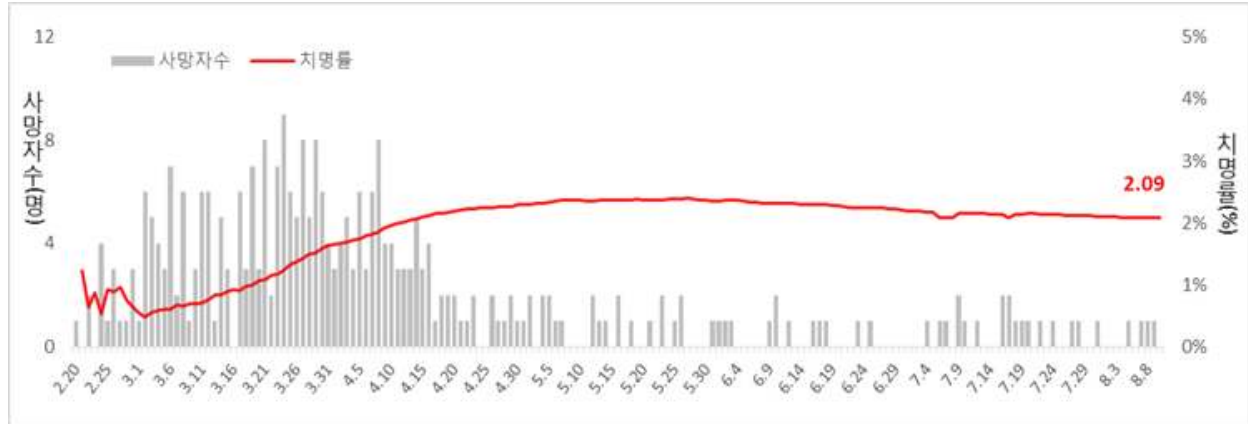
* 성별·연령별 1월 이후 누적 확진자수 / 성별·연령별 인구(20.1월 행정안전부 주민등록인구현황 기준)

< 성별·연령별 사망현황 >

구 분		신규 사망 (%)	사망누계 (%)	치명률(%)
계		1 (100)	305 (100)	2.09
성별	남성	1 (100)	162 (53.11)	2.43
	여성	0 -	143 (46.89)	1.80
연령	80세 이상	0 -	152 (49.84)	25.21
	70-79세	0 -	90 (29.51)	9.40
	60-69세	0 -	41 (13.44)	2.15
	50-59세	0 -	16 (5.25)	0.62
	40-49세	1 (100)	4 (1.31)	0.20
	30-39세	0 -	2 (0.66)	0.11
	20-29세	0 -	0 (0.00)	0.00
	10-19세	0 -	0 (0.00)	0.00
0-9세	0 -	0 (0.00)	0.00	

* 치명률 = 사망자수 / 확진자수 × 100

< 일별 사망자 현황 >



< 해외유입 확진자 현황 >

